

# ПАМЯТКА

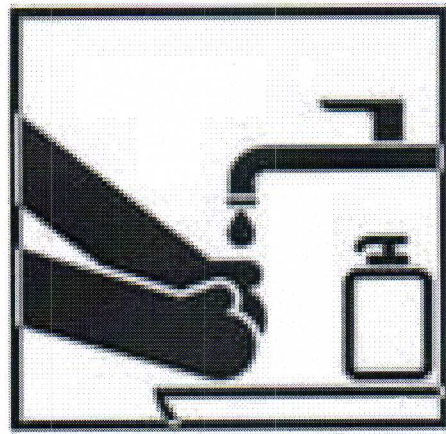
УВАЖАЕМЫЕ ЖИТЕЛИ ЭЛИСТЫ, ПОЖАЛУЙСТА, ОБРАТИТЕ ВНИМАНИЕ  
НА МЕРЫ ПРОФИЛАКТИКИ КОРОНАВИРУСНОЙ ИНФЕКЦИИ!



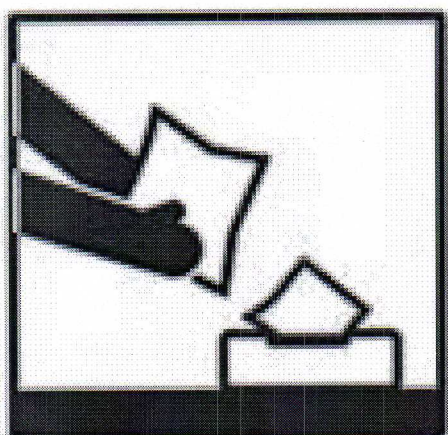
ПОЛЬЗУЙТЕСЬ ОДНОРАЗОВОЙ  
БУМАЖНОЙ САЛФЕТКОЙ ПРИ  
ЧИХАНИИ, КАШЛЕ, НАСМОРКЕ



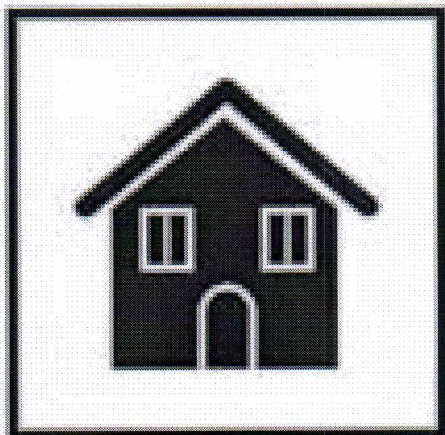
НЕ ПРИКАСАЙТЕСЬ К ЛИЦУ  
НЕМЫТЫМИ РУКАМИ



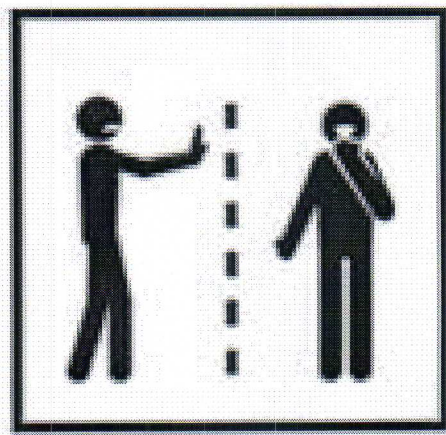
ЧАЩЕ  
МОЙТЕ РУКИ



ПОЛЬЗУЙТЕСЬ ДЕЗИНФИЦИРУЮЩИМИ  
САЛФЕТКАМИ НА СПИРТОВОЙ ОСНОВЕ



ОСТАВАЙТЕСЬ ДОМА В ПЕРИОД  
МАССОВЫХ ЗАБОЛЕВАНИЙ



ОГРАНИЧЬТЕ КОНТАКТЫ  
С ЗАБОЛЕВШИМИ ЛЮДЬМИ

В связи с неблагополучной  
эпидемиологической ситуацией  
по новой коронавирусной  
инфекции (COVID-19) в мире  
все граждане, вернувшиеся из  
стран, неблагополучных по данной  
инфекции - Италия, Южная Корея,  
Иран, Китай, должны незамедли-  
тельно сообщить об этом  
по следующим номерам  
телефонов горячей линии:



ВЛАЖНАЯ УБОРКА  
ДОМА ЕЖЕДНЕВНО



ПОЛЬЗУЙТЕСЬ ОДНОРАЗОВОЙ  
МАСКОЙ

•Министерство здравоохранения России  
8-800-550-99-03

•Министерство здравоохранения РК  
847-22 4-10-75

•БУ РК «Городская поликлиника»  
8(847-22)-4-00-30; 8(847-22)-4-03-30

•БУ РК «РДМЦ им. Манджиевой В.Д.»  
8(84722)3-95-94, 8(84722)3-95-40

• Телефон горячей линии  
Главы Администрации г. Элисты  
Дмитрия Викторовича Трапезникова  
 8 800 201 1441

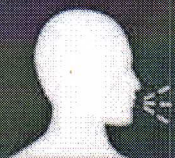
# ЧТО НАДО ЗНАТЬ О КОРОНАВИРУСЕ



МИНИСТЕРСТВО  
ЗДРАВООХРАНЕНИЯ  
РОССИЙСКОЙ ФЕДЕРАЦИИ

**КОРОНАВИРУС** – это возбудитель ОРВИ, при котором отмечается выраженная интоксикация организма и проблемы с дыхательной и пищеварительной системами.

## Вирус передается



Воздушно-капельным путем при чихании и кашле

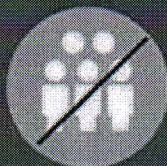


Контактным путем

## Как не допустить



Не выезжать в очаг заболевания (Китай, г. Ухань)



Избегать посещения массовых мероприятий



Чаще мыть руки



Использовать медицинские маски



Избегать близкого контакта с людьми, у которых имеются симптомы заболевания

## Симптомы

Повышенная утомляемость

Ощущение тяжести в грудной клетке

Заложенность носа

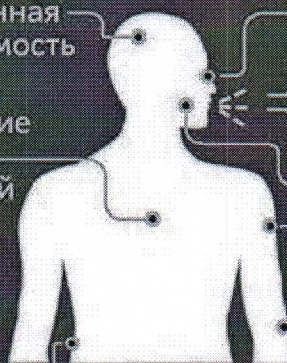
Чихание

Кашель

Боль в горле

Боль в мышцах

Бледность



Повышение температуры, озноб

## Осложнения

Отит

Сепсис

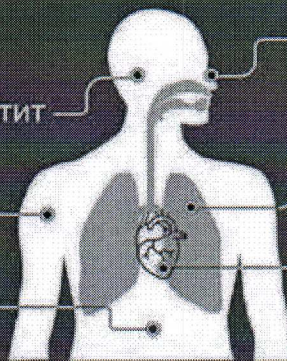
Проблемы с ЖКТ (у детей)

Синусит

Бронхит

Пневмония

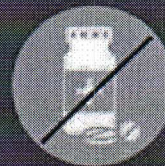
Миокардит (воспаление сердечной мышцы)



## Что делать, если...



Обратиться к врачу



Не заниматься самолечением